

Arbeidsprogram 2019-2023

For fremtidsrettede nesbuer

miljøpartiet
de grønne

nes

Solidaritet med fremtiden

Miljøpartiet De Grønne i Nes jobber for dagens og fremtidens nesbuer og arts mangfold. Vi gir en stemme til de som ikke har en, og som er prisgitt våre handlinger for å kunne leve fullverdige liv.

Alt liv har en egenverdi

Vi vil ha en politikk der Livet står i sentrum, og mener politikken er meningsløs ellers. På sikt kan vi kun vinne ved å leve i harmoni med naturen.

Mer mennesker, mindre ting

Vi vil ha mindre fokus på det materielle og mer fokus på hverandre. Myke verdier er viktigst og bør prioriteres høyest.

For fremtidsrettede nesbuer

Vi vil være på lag med fremtiden. Vil du?



KLIMA OG MILJØ

I løpet av et par generasjoner har over 10 prosent av naturen forsvunnet og situasjonen forverres stadig raskere. FN's naturpanel mener de fem viktigste årsakene er: arealbruk, artsutnyttelse, klimaendringer, forurensning og fremmedarter. Til syvende og sist må alle tiltak skje lokalt, og det er nå vi står best rustet til å gjøre det, ikke i morgen.

Klima, energi og miljøplan

La Klima, energi og miljøplanen for 2018 - 2030 bli førende for alt arbeid i Nes kommune framover.

Klimabudsjett

Innføre et budsjett og regnskap for klimautslippene i Nes som styrer mot 60% reduksjon innen 2030.

Klima- og energirådgiver

Ansette en klima- og energirådgiver i kommunen.

Klimafond

Innføre et klimafond i kommunen som næringslivet kan søke penger fra til klimarettede tiltak.

Informasjonsformidling

Legge ut klimainformasjon på kommunens hjemmeside med forslag til tiltak som kutter utslipp og en klimakalkulator som alle kan bruke for å kalkulere sine utslipp. Gi kommunestyrets representanter opplæring i hvordan klimagassutslippene kan kalkuleres.

Solenergi

Ta i bruk alle egnede tak i kommunene til solenergi eller grønne tak.



Artsmangfold

Innføre en nullvisjon for tap av artsmangfold, ved å styrke vern av skog, våtmark, ravinelandskap og andre artsrike biotoper, og gjenskape vill natur. Særlig viktig er vernet av pollinerende insekter.



Miljømerking

Jobbe for at kommunen blir svanemerket. Det innebærer å bruke svanemerkede produkter i alle kommunale institusjoner og bygg, for å minske vårt kjemiske avtrykk.



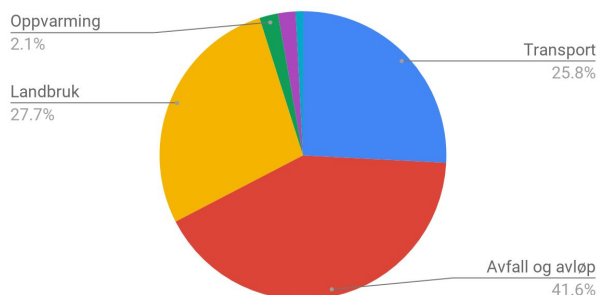
Vindmøller

Nei til vindmøller i Nes.



Klimagassutslipp i Nes

Kilde: Miljødirektoratet



LANDBRUK OG JORDVERN

Landbruket står for 27 prosent av klimautslippene i Nes, og er som forvalter av naturen også i en særstilling til å påvirke den. Vi kan klare oss uten oljen, men ikke uten landbruket. Derfor ønsker vi oss en storstilt satsing på bonden, der en grønn omstilling baseres på økt lønn og andre økonomiske insentiver.

Klimanøytralitet i 2030

Jobbe mot et utslippsnøytralt landbruk innen 2030, i henhold til Parisavtalen og regional plan for klima og energi i Akershus 2019-2022

Klimarådgiving

Styrke klimarådgivingen til landbruket, med fokus på klimatiltak som monner.

Jordvern

Jobbe for absolutt vern av matjord.

Karbonmålinger

Foreslå å subsidiere karbonmålinger når det tas jordprøver i landbruket. Slik kan vi se hva slags praksiser som forbedrer moldinnholdet i jordsmonnet og på sikt belønne det.

Myrer

Reversere konsesjonen for industrielt uttak av torv fra Jødahlsmåsan og forhindre enhver annen nedbygging av myr.

Samarbeid

Samarbeide med andre store landbrukskommuner om tiltak for å begrense klimagassutslipp.

Matsikkerhet

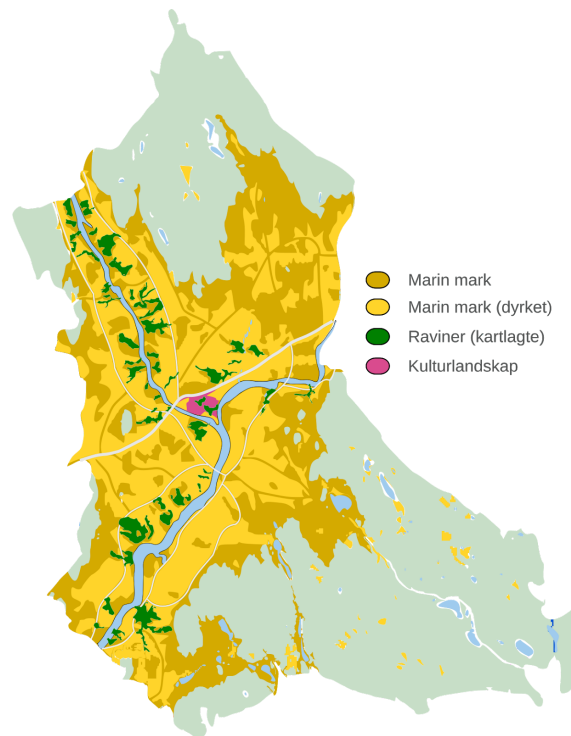
Jobbe for økt selvforsyning og matsikkerhet

Lokalprodusert mat

Fremme andelslandbruk, kooperativer, besøksgårder og seterdrift, matkultursentre og markedsføring av lokalmat. Gi lokalprodusert mat førsteprioritet i kommunens kantiner og serviceinstitusjoner.

Alternative markeder

Fremme alternative markeder der bønder kan selge sine varer.



FORBRUK OG AVFALL

Esval Miljøpark står for 46 prosent av klimagassutslippene i Nes, men mye gjøres for å redusere disse. Mest å hente har vi derfor på redusere mengden søppel.

Forbruk

Redusere forbruket: mindre bruk og kast, mer gjenbruk. Legge til rette for at ting kan deles, byttes og repareres lokalt.



Avfallshåndtering

Redusere klimagassutslipp og energibruk i avfallshåndteringen.



Plastforurensing

Slutte med unødvendig engangspplast, fase ut gummigranulat og rydde opp i alle typer plastforsøpling.



HELSE

Mennesker er skapt for å være med hverandre. Vi vil gi folk tid til å skape opplevelser med hverandre og naturen, fri for stress, press og krav. Vi tror forebyggende tiltak er beste og billigste medisin, slik som frisk luft, lite støy, sunn mat og fysisk aktivitet.

Støy og luftforurensning

Redusere støy- og luftforurensning.

Sykepleiere

Få dekket opp manglende sykepleierkapasitet i kommunen.

Grønne lunger

Bevare og utvikle offentlige grønne lunger som sikrer mulighet for uorganisert aktivitet og lek i trygge omgivelser.

Kosthold

Fremme sikker, sunn og lokal mat.

Fysisk aktivitet

Støtte alle tiltak for økt fysisk aktivitet, i samarbeid med idrettslag og foreninger.

Nærhet til naturen

Fokusere på forebyggende helse, styrke tilhørighet med naturen, og legge til rette for gode sosiale og naturlige miljøer.

Livskvalitet for alle

Redusere forskjeller og utenforskap i samfunnet, for å gi alle et verdig liv.

Nettverk

Få Nes inn i WHO-nettverket *Sunne kommuner*.

Vaksine

Utvide vaksinasjonsprogrammet slik at alle født i 1993 og senere tilbys gratis HPV-vaksine.

Kosthold

Motivere kommunen til å øke andelen økologisk, kortreist, god og sunn mat i alle omsorgsinstitusjoner og hjemmebaserte tjenester. Beboerne bør få anledning til å delta i matlagingen. Underernæring må forebygges, kartlegges og behandles.

Generasjonskollektiv

Lage prøveprosjekt med generasjonskollektiver, der folk tar vare på hverandre med hjelp fra frivillige, for økt livskvalitet og mindre ressursbruk for kommunene.

DYREVERN

Dyr og natur

Sikre leveområdene til ville dyr, insekter og andre truede arter.

Dyrevelferd

Arbeide for god dyrevelferd hos både produksjonsdyr og kjæledyr, der naturlig atferd prioriteres høyt.



SKOLE

Nærhet til skolen

Opprettholde skoler i alle deler av kommunen.

Klassestørrelse

Unngå store klasser ved å innføre et tak på antall elever pr. klasse på 1. - 4. trinn og 5. - 10. trinn.

Barnehage

Dekke opp mangelen på pedagoger i barnehagene.

Ta vare på skolebyggene

Øremerke oppgradering av gamle skolebygg til gjeldende standard med fornybare energikilder. Sikre god oppfølging av vedlikehold for å hindre etterslep.

Skolehager

Etablere skolehager på alle skoler i Nes. Bruke skolehager og naturen for å øke interesse for naturfag og ansvar for miljø.

Skoleveier

Sikre trygge og ikke alt for lange skoleveier.

Miljø og klima i skolen

Øke fokuset på miljø og klima i skolen.



SAMFERDSEL

Transport står for 25% av klimautslippene i Nes. Vi mener bilen er uerstattelig her i bygda, men tror mye kan gjøres for å redusere transportbehovet og legge bedre til rette for fossilfrie transportmidler.

Desentralisering

Jobbe mot sentralisering, for å beholde jobber og tjenester i bygda og redusere behovet for pendling.



Tilrettelegging

Legge til rette for reising med kollektivt, sykkel eller til fots.

Elsykel

Tilby elsykkel og sykkelhotell ved togstasjonene på Årnes, Auli/Rånåsfoss og Haga.



Tog

Forbedre Kongsvingerbanen og styrke togtilbudet med flere avganger.



E16

Bevare elvemøtet ved bygging av ny E16-trasé, fortrinnsvis ved å unngå at ny E16 bygges og at eksisterende vei oppgraderes.



KULTUR

Lokalt kulturtilbud er miljøvennlig og skaper gode opplevelser, samhold og tilhørighet mellom mennesker. Dette vil vi ha mer av.

Kulturminnevern

Styrke støtteordninger for vernede og fredede hus og kulturminner.

Kulturskolen

Styrke kulturskolen og gjøre den tilgjengelig for flere.

Kulturtilbud for alle

Engasjere flere lokale kunstnere i programmeringen av *Den kulturelle skolesekken* og *Den kulturelle spaserstokken*.

Frivillighet

Sikre gode rammebetingelser for frivillige lag og foreninger, og arbeide for at disse får benytte kommunale lokaler til øvelser, møter og trening.

Møteplasser

Tilrettelegge og styrke møteplasser hvor folk møtes på tvers av alder, kultur og bakgrunn, som piknik-plasser, lekeplasser, skateparker, skøytebaner og hundeparker.

Mindre byråkrati

Forenkle skjemaer og kriterier for kommunens støtteordninger og at alle etater samkjører disse så søker slipper å søke flere instanser



BYGG OG ANLEGG

Byggevirksomhet

Stille krav til bærekraftig og klimavennlig byggevirksomhet i Nes.

Rehabilitering

Prioritere rehabilitering fremfor nybygg der det er mulig.